

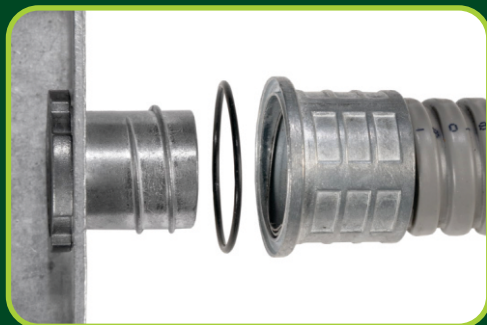


**MICRO
CONTROL**
Canalizaciones Eléctricas

ARGEFLEX

CAÑOS FLEXIBLES Y ACCESORIOS

Nuevos Conectores rápidos



Caños ARGEFLEX Extraflexible

Certificados bajo Norma IEC61386-23

Únicos construidos con Fleje Galvanizado en caliente

Exclusivo para caño Extraflexible

Autoextinguible s/norma UL 94 cat. V0

PVC con filtro UV



www.microcontrol.com.ar

Conector para caño Extraflexible

ARGFLEX

CAÑOS FLEXIBLES Y ACCESORIOS

Fabricado en inyección de Zamak (aleación de zinc y aluminio) como complemento del caño ARGFLEX Extraflexible (EF).

Su diseño simple reduce los tiempos de montaje. Posee alta resistencia mecánica a la tracción, otorgando a la instalación mayor durabilidad sin mantenimiento, es decir MENOR COSTO FINAL.

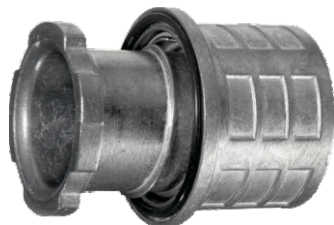
Disponible para las medidas 3/8", 1/2", 3/4", y 1" para caño extraflexible gris (EF) tipo conduit.



- Paso 1



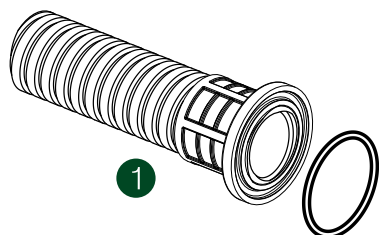
- Paso 2



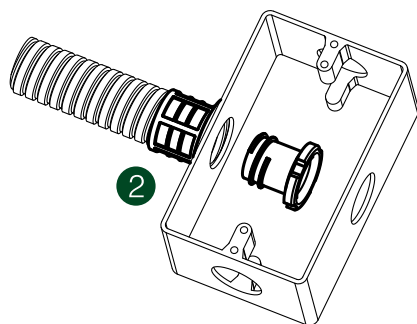
Códigos	Caño EF	Diametro del agujero de la caja a utilizar en mm.
CEF038	3/8"	18-19
CEF050	1/2"	18-19
CEF075	3/4"	24-25
CEF100	1"	30-31

Equivalencia Medidas Externas		
Diámetro Nominal	Caño Gris en mm (aprox.)	Caño Negro en mm (aprox.)
3/8"	16,70	-
1/2"	19,30	12,70
5/8"	-	15,88
3/4"	24,30	19,05
7/8"	-	22,22
1"	31,00	25,40
1 1/4"	39,80	31,75
1 1/2"	45,40	38,10
2	55,50	50,80

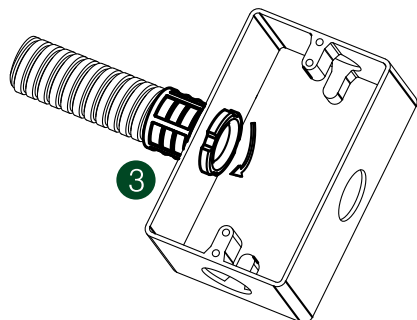
Instrucciones de montaje



1.- Sobre el extremo del caño a utilizar efectuar un corte con tijera de chapa. Colocar el cuerpo exterior del conector de manera que enrase con el borde del caño. Colocar el anillo de sello en su alojamiento.



2.- Apoyar el conjunto armado, sobre el exterior de la caja o gabinete, haciendo coincidir el diámetro del agujero seleccionado para la conexión.



3.- Enroscar el interior del conector, primero en forma manual y luego ajustandolo con una pinza u otra herramienta, al realizar este ajuste sostener el cuerpo exterior del conector para evitar que el mismo gire, verificar la correcta alineación de todos los componentes.

RECOMENDACIONES

- Ajustar el conjunto con pinza ajustable (tipo pico de loro).
- Verificar el correcto apoyo de ambas piezas sobre las superficies de la caja.
- En caso de ser necesario fijar el anillo de sello al alojamiento con grasa o vaselina industrial.
- En caso de realizar agujeros en cajas o gabinetes los mismos deben ser los indicados en la tabla de códigos.